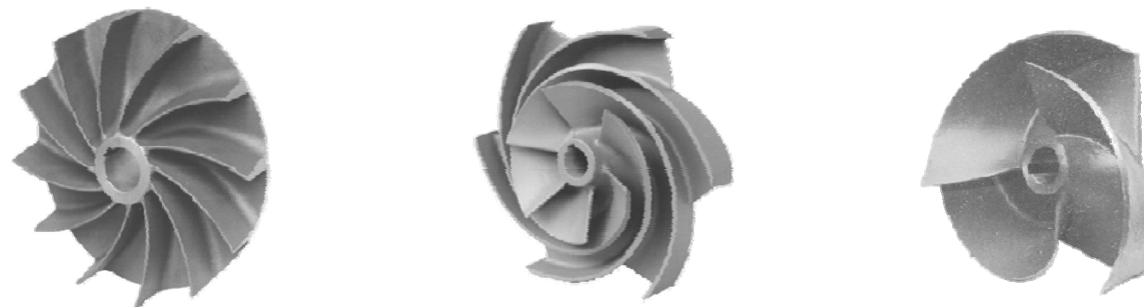


低剪断力ポンプ、重合系 化学反応に最適性能

1. 結晶生成型反応; 反応槽からの払い出しポンプとして最適
2. ラテックス(凝集性の高い流体の代表)での成果
3. ゴム製造プラント用“クログフリー”ポンプ
4. HDPE、LDPE、PVCなどプラスチック合成プラント用の実績



1. 結晶生成系反応；製品移送に最適

水平設置型 TURO® ポンプ: ステンレス鋳鋼インペラー、ケーシング

低剪断 (Low shear) 性能の証拠

クリスタライザー・フィルターへの移送用、2005年西独

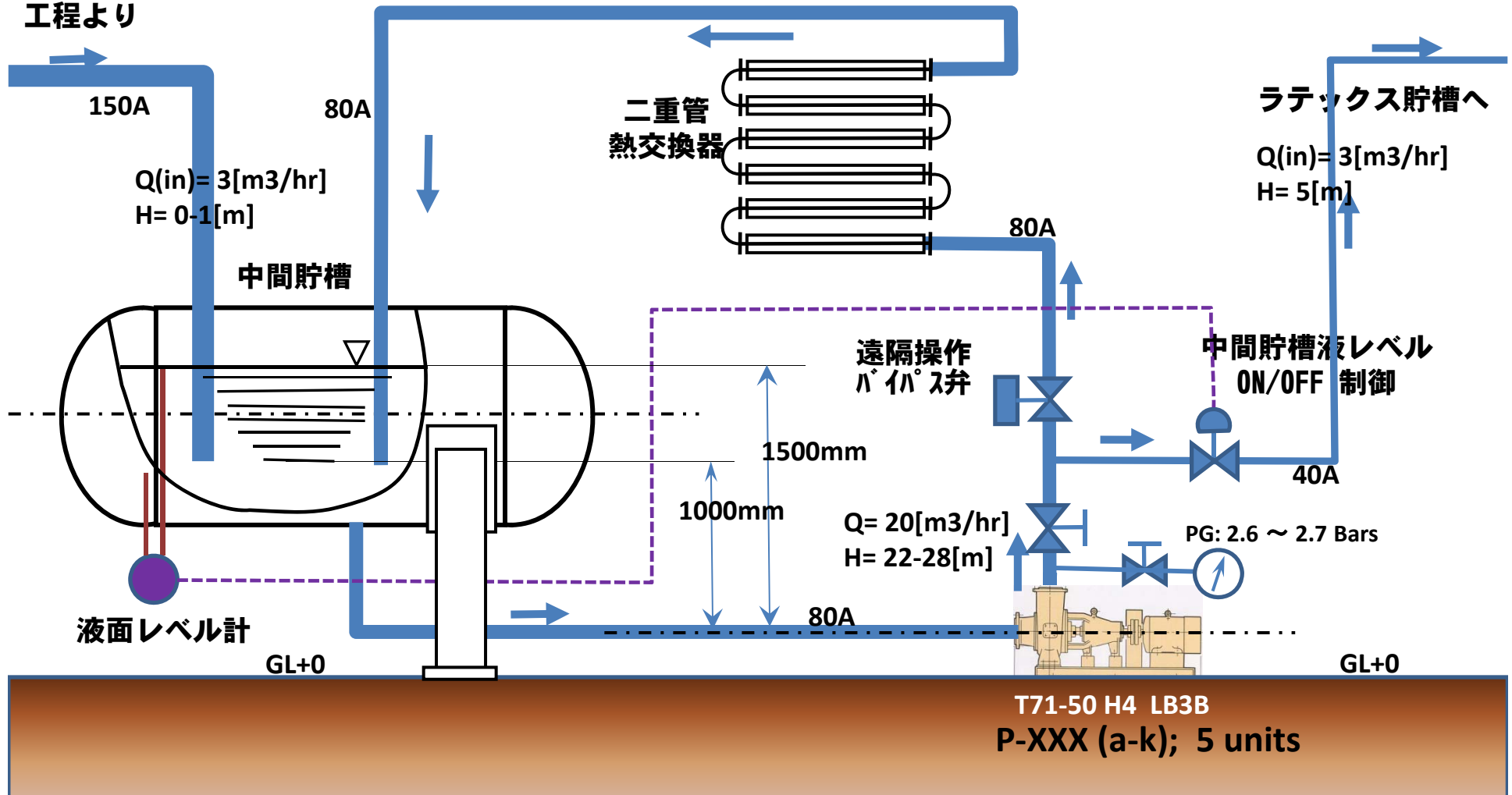


2. ラテックス・ポンプに朗報

＜モノマー脱気工程からラテックス貯槽への移送ポンプ置き換え工事＞

旧ポンプ: H社ラテックス用オープン・インペラーポンプ; メンテ間隔; 0.5日~2日
 新ポンプ: Egger社低剪断力ポンプ(TURO)に変更; メンテ間隔; 10日~40日

モノマー
ストリッピング
工程より



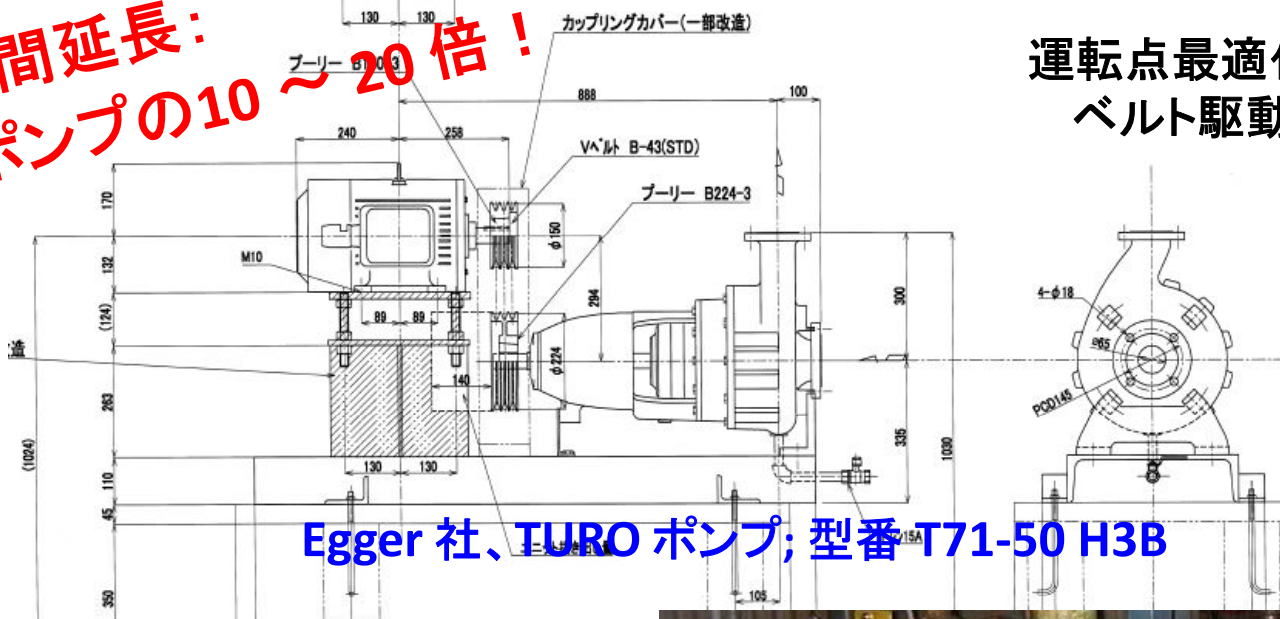


2.2 ラテックス・ポンプに朗報 - 実績



メンテ期間延長：
H社製ポンプの10 ~ 20倍！

運転点最適化のため
ベルト駆動とした



Egger社、TUROポンプ; 型番 T71-50 H3B



Egger社製
TUROポンプ-1

Egger社製
TUROポンプ-2



H社製
旧ポンプ

Egger社製
TUROポンプ

3. 合成ゴム系プラント用ポンプに朗報

Polimeri UK S-SBR pumps
2014年多数のポンプを一括出荷



4. HDPE用スラリーポンプ

- Lyondell Basell in **Wesseling, Germany**
- Rabigh-I near **Yanbu, Saudi Arabia**
- **実績表 (1987 ~ 2008年出荷分)**

Critical duty pumps for HDPE Application



型式 : EO 10 300HT4 LB5B



**Lyondell Basell in
Wesseling, Germany**

Flows [l/sec] ([m³/hr]): *Up to 450 (1,620)*
Heads [m] : *Up to 110*
Operating temp [°C] : *From 35 to 150*
Design Temp [°C] : *200*

Climatic condi. [°C] : -5 to + 50
Liquid Slurry. : Up to 40% HDPE
Speed [RPM] : Up to 1800
Serial numbers : 136140-153

Critical duty pumps for HDPE Application



型式 : EO10 350HT4 LB6B



Rabigh-I @ **Rabigh** near
Yanbu, Saudi Arabia

Flows [l/sec] ([m3/hr]): *Up to 600 (2160)*
 Heads [m] : *Up to 110*
 Operating temp [C] : *From 35 to 150*
 Design Temp [C] : *200*

Climatic condic : *-5 to + 50*
 Liquid *Slurry.* : *Up to 40% HDPE*
 Speed RPM : *Up to 1800*
 Serial numbers : *15959-967*



HDPE用 スラリー ポンプ実績

Year	Quantity	Site	Country	Application	Pump Size
1987	3	Gelsenkirchen	Germany	Decantor Feed	T71-50 H2 LB4C
1998	4	Gandhar	India	Waste Waters	T 71-80 H4 LB3B
1996	3	Gelsenkirchen	Germany	Outer Cooler	T71-50 H2 LB4C
2002	2	Frankfurt	Germany	Pilot Plant	EO6-50 H2 LB4B
2003	1	Munchmunster	Germany	Decanter Feed	EO9-125 H4 LB4B
2003	6	Wesseling	Germany	OuterCooler	EO10-300HT4 LB5B
2003	4	Wesseling	Germany	Flash Vessel	EO 7-80 HT2 LB3B
2003	2	Wesseling	Germany	Suspension	EO10-200HT4 LB5B
2003	2	Wesseling	Germany	Decanter Feed	EO 9-150HT4 LB4B
2003	2	Wesseling	Germany	Flash Vessel	EO 7-100HT2 LB3B
2004	4	Plock	Poland	Outer Cooler	EO10-350HT4 LB6B
2004	2	Plock	Poland	Outer Cooler	EO10-350HT4 LB6B
2004	1	Plock	Poland	1st Flash Vessel	EO 7-80 HT2 LB3B
2004	1	Plock	Poland	2nd Flash Vessel	EO 7-100HT2 LB3B
2004	2	Plock	Poland	Suspension	EO10-250HT4 LB5B
2004	2	Plock	Poland	Decanter Feed	EO 9-150HT4 LB4B
2005	2	Jilin	China	Outer Cooler	EO10-300HT4 LB5B
2005	2	Jilin	China	Outer Cooler	EO10-300HT4 LB5B
2005	1	Jilin	China	Flash Vessel	EO 9-100HT4 LB4B
2005	2	Jilin	China	Suspension	EO10-200HT4 LB5B
2005	2	Jilin	China	Decanter Feed	EO 9-150HT4 LB4B
2005	2	Arak	Iran	Suspension	EO10-200HT4 LB5B
2006	2	Yansab	Saudi Arabia	Outer Cooler	EO10-350HT4 LB6B
2006	2	Yansab	Saudi Arabia	Outer Cooler	EO10-350HT4 LB6B
2006	1	Yansab	Saudi Arabia	Flash Vessel	EO9-125 H4 LB4B
2006	2	Yansab	Saudi Arabia	Suspension	EO10-250HT4 LB5B
2006	2	Yansab	Saudi Arabia	Decanter Feed	EO9-200HT4 LB4B
2006	2	Rabigh	Saudi Arabia	Outer Cooler	EO10 350HT4 LB6B
2006	2	Rabigh	Saudi Arabia	Outer Cooler	EO10-350HT4 LB6B
2006	1	Rabigh	Saudi Arabia	Flash Vessel	EO10-100 H4 LB4B
2006	2	Rabigh	Saudi Arabia	Suspension	EO10-200HT4 LB5B
2006	2	Rabigh	Saudi Arabia	Decanter Feed	EO9-200HT4 LB4B
2006	3	Tasnee	Saudi Arabia	Outer Cooler	EO10-350HT4 LB6B
2006	2	Tasnee	Saudi Arabia	Outer Cooler	EO10-350HT4 LB6B
2006	2	Tasnee	Saudi Arabia	Outer Cooler	EO10-350HT4 LB6B
2006	1	Tasnee	Saudi Arabia	1st Flash Vessel	EO10-100 HT4 LB4B
2006	1	Tasnee	Saudi Arabia	2nd Flash Vessel	EO10-150 HT4 LB4B
2006	2	Tasnee	Saudi Arabia	Suspension	EO10-200HT4 LB5B
2006	2	Tasnee	Saudi Arabia	Decanter feed	EO9-150HT4 LB4B
2007	2	Gelsenkirchen	Germany	Outer Cooler	EO10-300HT4 LB5B
2007	2	Gelsenkirchen	Germany	Outer Cooler	EO10-300HT4 LB5B
2007	1	Gelsenkirchen	Germany	Flash Vessel	EO10-100 H4 LB4B
2007	2	Gelsenkirchen	Germany	Suspension	EO10-200HT4 LB5B
2007	2	Gelsenkirchen	Germany	Decanter Feed	EO9-150HT4 LB4B
2007	1	IOCL Panipat	India	Flash Vessel	EO10-100 HT4 LB4B
2007	2	IOCL Panipat	India	Suspension	EO10-200HT4 LB5B
2007	2	IOCL Panipat	India	Decanter Feed	EO9-150HT4 LB4B
2008	2	Saudi Kayan	Saudi Arabia	Outer Cooler	EO10-350HT4 LB6B
2008	2	Saudi Kavan	Saudi Arabia	Outer Cooler	EO10-350HT4 LB6B
2008	1	Saudi Kayan	Saudi Arabia	Flash Vessel	EO9-125 H4 LB4B
2008	2	Saudi Kayan	Saudi Arabia	Suspension	EO10-250HT4 LB5B
2008	2	Saudi Kayan	Saudi Arabia	Decanter Feed	EO9-200HT4 LB4B

<#>



ご清聴有難う御座いました。